

**E**starman

# SINOPSIS

Duración: 60 minutos

Público familiar

Edad mínima: Dos años en adelante



Esta es la historia de Cass, un robot que viaja por el espacio con su osito llamado Estarman, bajo el mando del intrepido astronauta Eliot; quienes se ven obligados a aterrizar en un planeta desconocido.

Este planeta resulta ser el hogar de Ozric, un extraterrestre solitario que opera la emisora "Radio Planetaria 1661 AM" y que se siente inquieto y asustado ante la llegada de los nuevos visitantes.

Los ejes temáticos de la obra giran en torno a la manera en que nuestras suposiciones dan forma a nuestros miedos y ansiedades.

A través de sus personajes, la obra invita a los espectadores a reflexionar sobre sus propias suposiciones y reconsiderar la manera en que juzgamos a los demás.

# COPRODUCTORES

## TEATRO MAYOR JULIO MARIO SANTODOMINGO

El 26 de mayo de 2010, el Centro Cultural Biblioteca Pública Julio Mario Santo Domingo abrió sus puertas con la promesa de convertirse en el espacio cultural que el norte de Bogotá estaba esperando. Ubicado en el barrio San José de Bavaria (Localidad de Suba).

Es un complejo de 23 mil metros cuadrados de extensión, conformado por una mega biblioteca con capacidad de hasta 150 mil libros; el Teatro Mayor especializado en conciertos, espectáculos y montajes teatrales y operáticos de gran envergadura; el Teatro Estudio donde se pueden presentar conciertos de música de cámara, danza contemporánea, espectáculos escénicos más experimentales, performances e instalaciones.

La construcción del imponente edificio y la administración del complejo de teatros se propuso en un novedoso esquema de gestión público privado en el que la empresa privada y la Alcaldía de Bogotá unieron fuerzas para hacer realidad el sueño de tener una programación de excelencia que beneficiara a todos los colombianos.



## COPRODUCTORES

Teatro de Juguete produce espectáculos teatrales y audiovisuales; sus obras se dirigen a un público amplio. Su búsqueda creativa apunta a la creación de contenidos que realmente involucren al público y articulen los diferentes elementos de la puesta en escena: la dramaturgia, la partitura actoral, la iluminación, la dirección de arte, la composición sonora y la animación de objetos y marionetas.

Milena Forero y Carlos Velásquez, sus directores, entienden la creación escénica como un ejercicio colaborativo en donde las diferentes miradas del equipo creativo permiten que la obra trascienda de lo estético a sentidos profundos, a través de universos sencillos y comprensibles para los espectadores.





# DIRECCIÓN

Milena Forero

Directora y directora de arte

Directora escénica y diseñadora de arte.

Licenciada en Diseño de Espectáculos de la Universidad de Palermo. Actualmente candidata a Magister en Dirección y Creación Escénica de la Universidad del Valle.

En el año 2017 fundó Producción Escénica Teatro de Juguete S.A.S. Empresa con la cual ha dirigido diversos espectáculos, entre los cuales se cuentan las siguientes coproducciones:

Con el Teatro Colón: La Princesa Ligera (2019). Olinguito descubre la navidad. (2017). Kinini, la niña mariposa. (2017-2018). Las Aventuras del Quijote. (2016). Con IDARTES: Zorro (2022). Con el Teatro Mayor: Estarman (2023)

Desde el año 2019 ha sido docente del laboratorio y el ensamble de Diseño para la Escena de la Universidad Javeriana.



# DRAMATURGIA

Carlos Velásquez

Animador de objetos y actor

Intérprete escénico con más de 20 años de experiencia artística en diversos proyectos audiovisuales y teatrales.

Maestro en artes escénicas egresado de la Academia Superior de Artes de Bogotá. Candidato a magister en creación y dirección escénica con la universidad del Valle.

Desde el año de 1996 ha trabajado en con diferentes grupos de títeres, teatro y danza en varios proyectos de creación. Además de participar en diferentes festivales en Colombia y en más de 10 países.

Ha trabajado en televisión para los programas Kikiriki, el noticín, El show de Perico, El mundo animal de Max Rodríguez, Emergencias Mecánicas y La lucha de los Mockarts donde también fue director de animación.

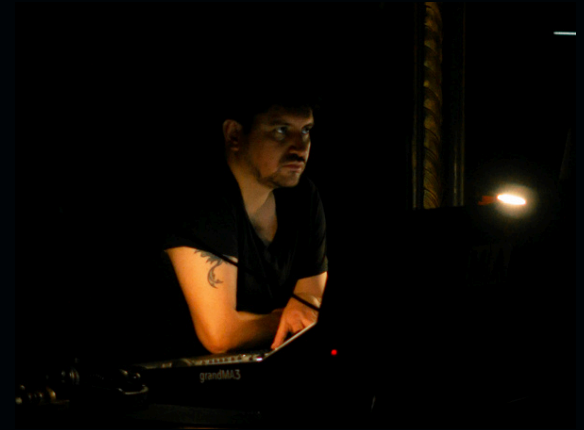
Co creador de Teatro de juguete y director de animación de las obras. Estarman es su segunda obra escrita para la agrupación.



# EQUIPO CREATIVO

Leonardo Murcia  
Diseñador de iluminación  
Director técnico

Artista escénico con énfasis en dirección y producción de espectáculos escénicos. Ha diseñado teatro, teatro musical, danza, ópera, conciertos, espectáculos de gran formato, entre otros. Ganador del premio “Teatrista aliado, mejor diseño de iluminación 2023” de los premios “ESTO VI”. Actualmente es el diseñador de iluminación del Centro Nacional de las Artes (CNA) y profesor de iluminación escénica en diferentes instituciones.



Leidy Urbano  
Operación y asistente de iluminación

Artista escénica con amplia experiencia en iluminación y producción, ha sido asistente de diseño de iluminación de los shows de navidad de la Plaza de Bolívar 2022 y 2023, así como regidora del show de navidad del 2023. Ha trabajado en producciones de teatro, teatro musical, danza, ballet, entre otros.



# EQUIPO CREATIVO

Juan Cataño  
Compositor y músico

Músico con amplia experiencia en teatro y producciones audiovisuales. Su exploración se basa en la armonía consonante, en pulsos constantes, en lo estático o en lentas transformaciones, lo que lo ha convertido en uno de los músicos más solicitados para la escena teatral de la ciudad.



Andrea Quintero Castro  
Operación y grabación de sonido

Técnica de sonido. Empezó su carrera en el teatro en la Casa del Teatro Nacional en el año 2000. Su trayectoria abarca desde conciertos en Rock al parque hasta producciones teatrales en el festival Iberoamericano de teatro de Bogotá, el Teatro Colón y otros escenarios nacionales e internacionales.

# FICHA ARTÍSTICA

Dirección general: Milena Forero

Dramaturgia: Carlos Velásquez

Diseño y realización de arteTeatro de Juguete S.A.S.

Intérpretes: Fernando Barinas, Andrés Botero, Carlos Velásquez, Laura Castiblanco y Viviana Carrillo

Diseño de Iluminación: Leonardo Murcia

Composición Musical: Juan David Cataño

Vestuario: Kaftan Creador

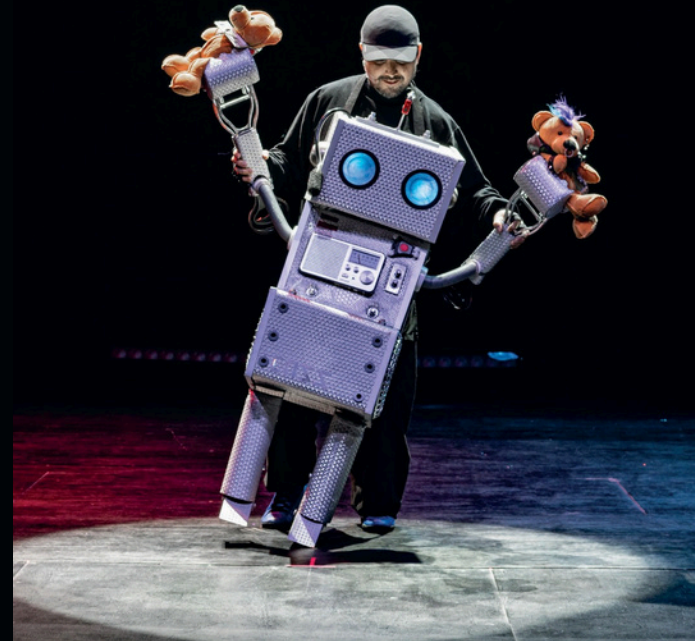
Coreografía: Laura Castiblanco

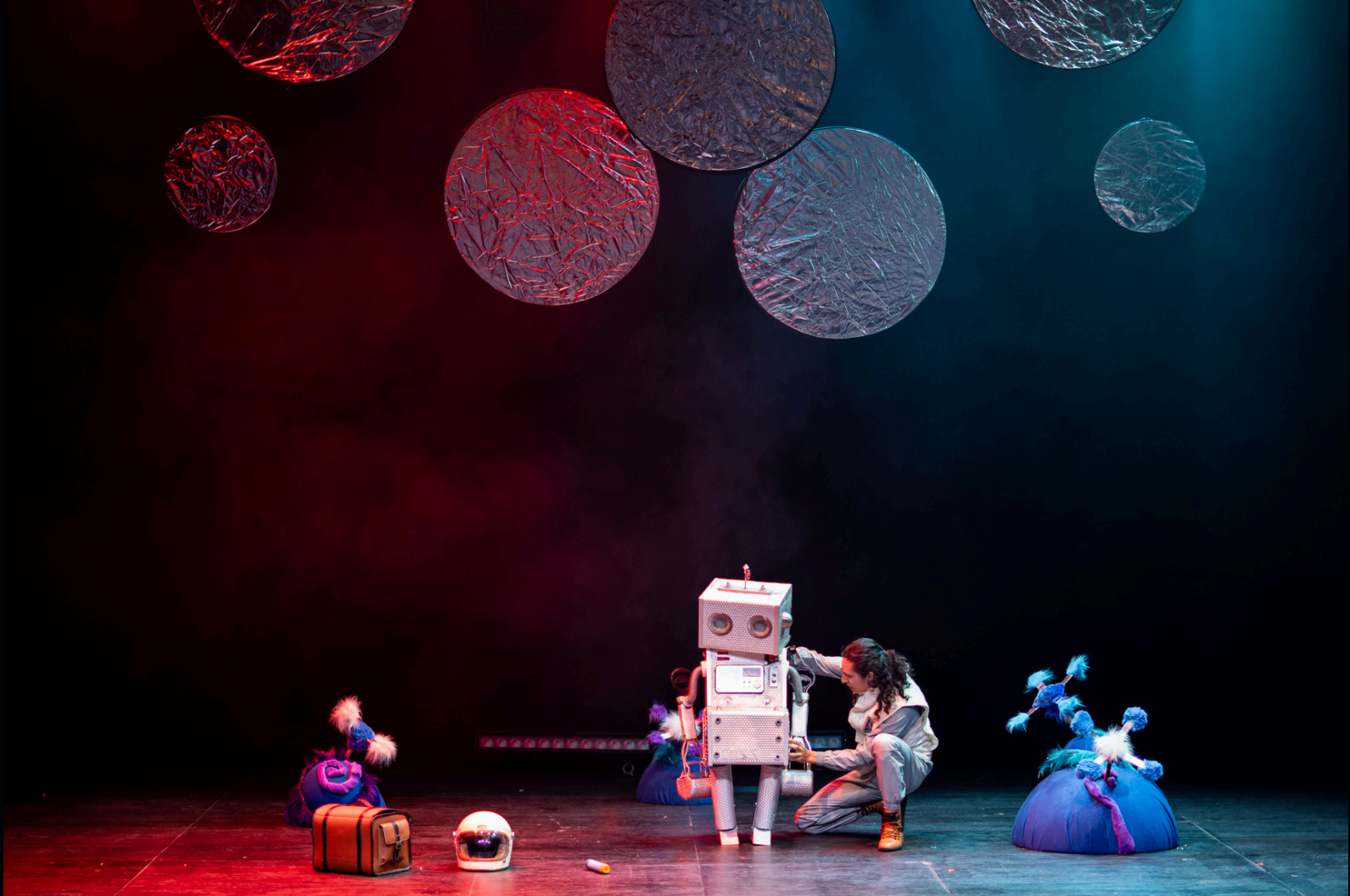
Director técnico: Leonardo Murcia

Operación y asistente de iluminación: Leidy Urbano

Operación y grabación de sonido: Andrea Quintero

Fotografía: Marco Alexis Plazas Roa





## **NOTA ACLARATORIA:**

El siguiente rider técnico describe las condiciones ideales para presentar el espectáculo. Podemos evaluar las condiciones técnicas de los teatros y llegar a acuerdos para poder presentar la obra sin afectar el diseño plástico y de iluminación de la obra.

## **ESCENARIO**

### **•Medidas de escenario:**

Ancho de boca 8 m. Profundo 8 m. Alto 6 m.  
Con cámara negra

- Tiempo de montaje: Seis horas
- Tiempo de ensayo: Tres horas
- Tiempo de desmontaje: Una hora



# ESCENOGRAFÍA

Se necesitarán dos barras de tramoya para montar escenografía liviana colgante (ver plano de luz).

- Nueve flex de fotografía de diferentes medidas



# ILUMINACIÓN

- Consola de iluminación ETC Eos Family
- 13 Elipsoidales Led RGBW zoom 25/50
- 07 Fresneles Led RGBW zoom
- 06 Barras Led RGBW cyc
- 12 Par Led RGBW zoom
- 06 Móviles Spot Profile CMY
- 06 Barndoors para fresnel
- 01 Humo Hazer
- 01 Humo Fog



# ILUMINACIÓN



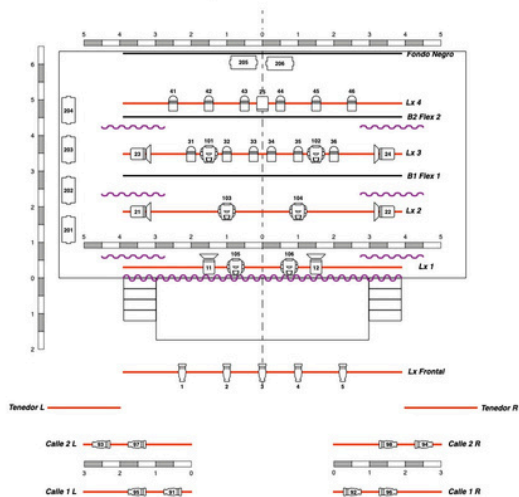
## Light Plot

## ESTARMAN

Venue:

Designer:  
Leonardo Murcia

23/10/24



### NOTAS

1. Son necesarias 4 torres de luz para calles
2. Es necesaria una máquina de humo hazer en el escenario
3. Es necesaria una máquina de humo FOG en el escenario

### Key



Channel

13 Elipsoidales Led RGBW zoom 25/50

07 Fresnel Led RGBW zoom

06 Barras Led RGBW Cyc

12 Par Led RGBW zoom

06 Móviles Spot Profile CMY

06 Barndor

# SONIDO

- Sistema de sonido capaz de entregar una presión homogénea de 80db sobre todo el público.
- Consola digital de mínimo 12 canales y 8 envíos FOH
- 4 monitores en tripode
- 3 micrófonos Shure WL93 wireless
- 1 micrófono de mano wireless
- 1 caja directa estéreo en FOH





# PERSONAL

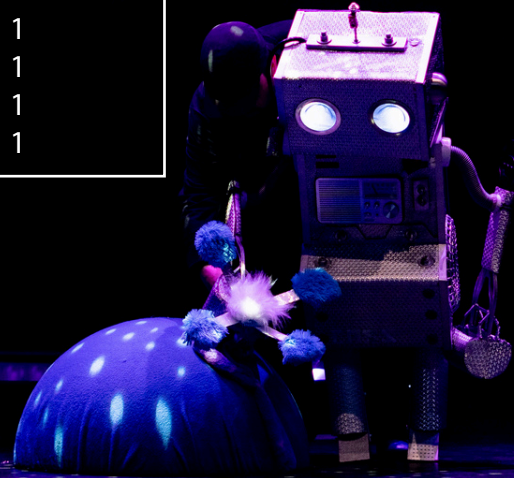
Observaciones: Los horarios de montaje y desmontaje se coordinarán con el director técnico del teatro después de la reunión de producción.

Requerido en el teatro

Área	Montaje	Función
Tramoya	1	1
Iluminación	1	1
Sonido	1	1
Utilería	1	1
Vestuario	1	1

Requisitos vestuario

- 1 Mesa para planchar
- 1 Plancha
- 1 Plancha de vapor
- 1 Lavadora
- 1 Secadora
- Jabón, suavizante



# CAMERINOS

Un camerino para producción y artistas

Personal de la compañía (producción)

Rol	Nombre
Directora	Milena Forero
Director técnico	Leonardo Murcia
Iluminación	Leidy Urbano
Sonido	Andrea Quintero

Personal de la compañía (artistas)

Personaje	Nombre
Eliot	Fernando Barinas
Cass	Carlos Velásquez
Ozric	Andres Botero
Interprete 1	Laura Castiblanco
Interprete 2	Viviana Carrillo

Observaciones:

En los camerinos debe haber punto de café, hidratación y frutas.

No se permitirá el acceso a la sala una vez iniciada la función.



# LOGÍSTICA



## TRANSPORTE

9 tiquetes aéreos / terrestres

Se requiere transporte local a disposición del equipo para sus traslados internos de acuerdo con el itinerario del montaje.

## HOSPEDAJE

1 habitación sencilla

4 habitaciones dobles

El hotel debe incluir el desayuno.

## MONTAJE Y FUNCIÓN:

Refrigerios de acuerdo con el cronograma de producción para 9 personas los días de montaje y función.

Cena para 9 personas para el día de montaje

## CARGA

Para transportar la escenografía y utilería se requiere una camioneta tipo van con las siguientes características:

## CAPACIDAD

Volumen de carga de 3.100 litros o superior



## CONTACTO

### Producción Escénica Teatro de Juguetes S.A.S.

Milena Forero - Directora general  
e-mail: [direccion@teatrodejuguete.com](mailto:direccion@teatrodejuguete.com)  
Cel: +57 305 753 9347

Carlos Velásquez - Director animación  
e-mail: [artistica@teatrodejuguete.com](mailto:artistica@teatrodejuguete.com)  
Cel: +57 317 442 3278

Leonardo Murcia - Director técnico  
e-mail: [tecnica@teatrodejuguete.com](mailto:tecnica@teatrodejuguete.com)  
Cel: +57 313 853 9019

[www.teatrodejuguete.com](http://www.teatrodejuguete.com)